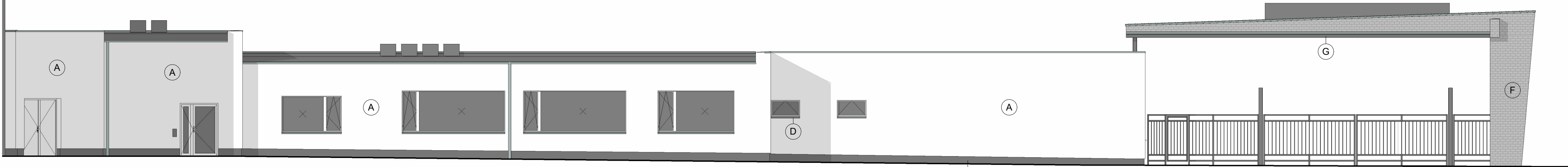
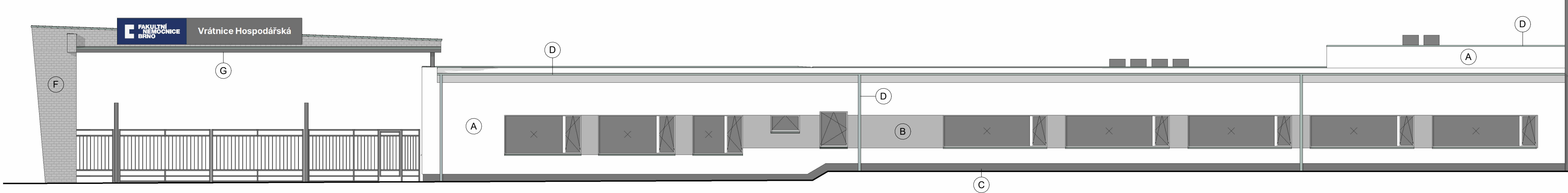


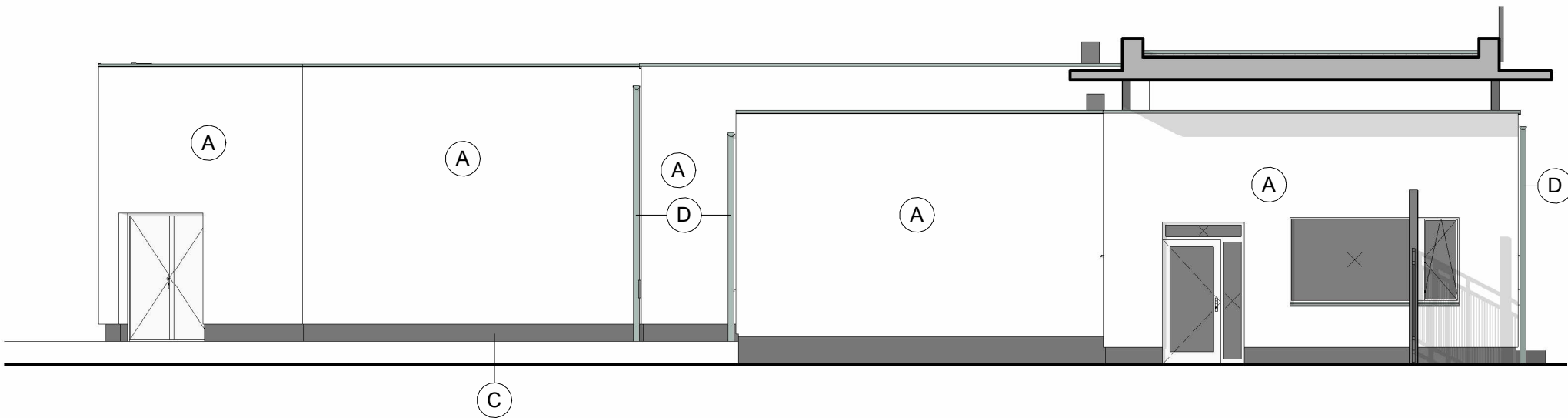
JIŽNÍ POHLED



SEVERNÍ POHLED



VÝCHODNÍ POHLED



LEGENDA POVRCHŮ

- A FASÁDNÍ OMÍTKA, SVĚTLE ŠEDÁ
- B FASÁDNÍ OMÍTKA, TMAVĚ ŠEDÁ
- C MOZAIKOVÁ DEKORATIVNÍ OMÍTKA, TMAVĚ ŠEDÁ
- D KLEMPÍŘSKÉ PRVKY - POZINKOVANÁ OCEL
- E EPDM STŘEŠNÍ FÓLIE - ČERNÁ
- F STÁVAJÍCÍ KAMENNÝ OBKLAD
- G STÁVAJÍCÍ POHLEDOVÝ BETON - VYSPRAVENO

SOUŘADNICOVÝ SYSTÉM JTSK, VÝŠKOVÝ SYSTÉM NSv

	ZODP. PROJEKTANT	VYPRACOVAL	KONTROLOVAL	<div>PPSKANIA</div> <div>PROJEKČNÍINŽENÝRSKÁ ČINNOST</div>		
	Jan Kania	Bc. Vojtěch Cyž	Ing. Miroslav Pantůček			
	KATASTRÁLNÍ ÚZEMÍ, PARC. Č.: Bohunice [612006], 3156/2, 3174					
	MÍSTO STAVBY:		FN Brno, objekt č.9, Jihlavská 22 625 00 Brno		ARCHÍV	
STAVEBNÍK / OBJEDNATEL:		Fakultní nemocnice Brno, Jihlavská 20, 625 00 Brno		STUPEŇ DPS		
NÁZEV AKCE:  FN BRNO - Energeticky úsporná opatření objektu 9				DATUM SRPEN 2025		PARÉ
				Č. ZAKÁZKY PPS-17/24		
				MĚŘÍTKO 1:100		
OBJEKT:		SO 01 - Budova 9				
ČÁST:		D.1.1.3 - Architektonicko stavební řešení				
OBSAH:				ARCHIVNÍ ČÍSLO: D.1.1.3		Č. v. 07
Pohledy - barevné řešení						